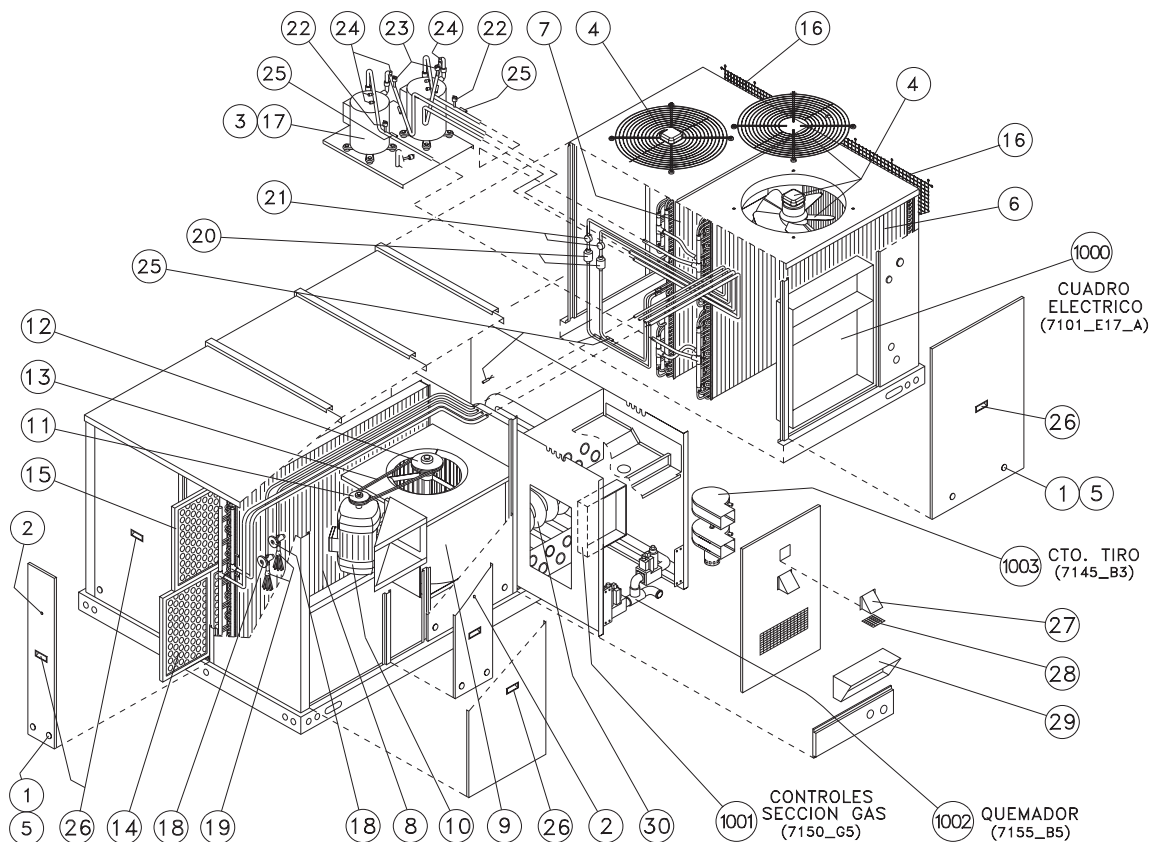


Recambios ROOF-TOP FRIO+GAS (Cto.base): D5IG240G32050 ed.02 (11-04) R-407C



1/2



POS	ARTICULO	DENOMINACION	CANTIDAD
			D5IG240G32050 ed.02 661762403
1	003719114	Cierre	10
2	003783720	Tapón	1
3	006824905	Resistencia cárter compresor	2
4	003795457	Ventilador	2
5	003719108	Tirador	10
6	61-8871	Batería condensadora delantera	1
7	61-8949	Batería condensadora trasera	1
8	61-8855	Batería evaporadora	1
9	003795124	Ventilador centrífugo	1
10	006792528	Motor ventilador	1
11	35-0631	Polea motor	1
12	35-0643	Polea ventilador	1
13	004918096	Correa ventilador	1
14	003737755	Filtro de aire	4
15	003737756	Filtro de aire	4
16	003705139	Protección batería	2
17	003721952	Compresor	2
18	022B00004-010	Válvula expansión	2
19	026-32679-003	Conjunto distribuidor 7/8" con 7 tubos	2
20	003737518	Filtro secador	2
21	003734760	Mirilla de líquido	2
22	025-17620-025	Presostato de alta	2
23	025-30249-000	Presostato de baja	2
24	003515630	Válvula de obús	8
25	003785066	Sonda de 6000 mm	7
26	003787101	Tirador manipulación	8
27	17-10267	Chapa protección tiro	1
28	69-6441	Rejilla tiro	1

Recambios ROOF-TOP FRIO+GAS (Cto.base):
D5IG240G32050 ed.02 (11-04) R-407C



2/2

POS	ARTICULO	DENOMINACION	CANTIDAD
			D5IG240G32050
			661762403
29	17-12811	Protección fumace	1
30	54-2669-2	Intercambiador	1
1000	7101_E17_A	Cto. Contr. Eléctr. D5IG240G32050(CE)	1
1001	7150_G5	Cto. Controles Sección Gas D*IG0180/240/300(CG)	1
1002	7155_B5	Cto. Quemador D*G180/300(Q8T)	1
1003	7145_B3	Cto. Tiro D*G/4/180/300 TIR+INT	1